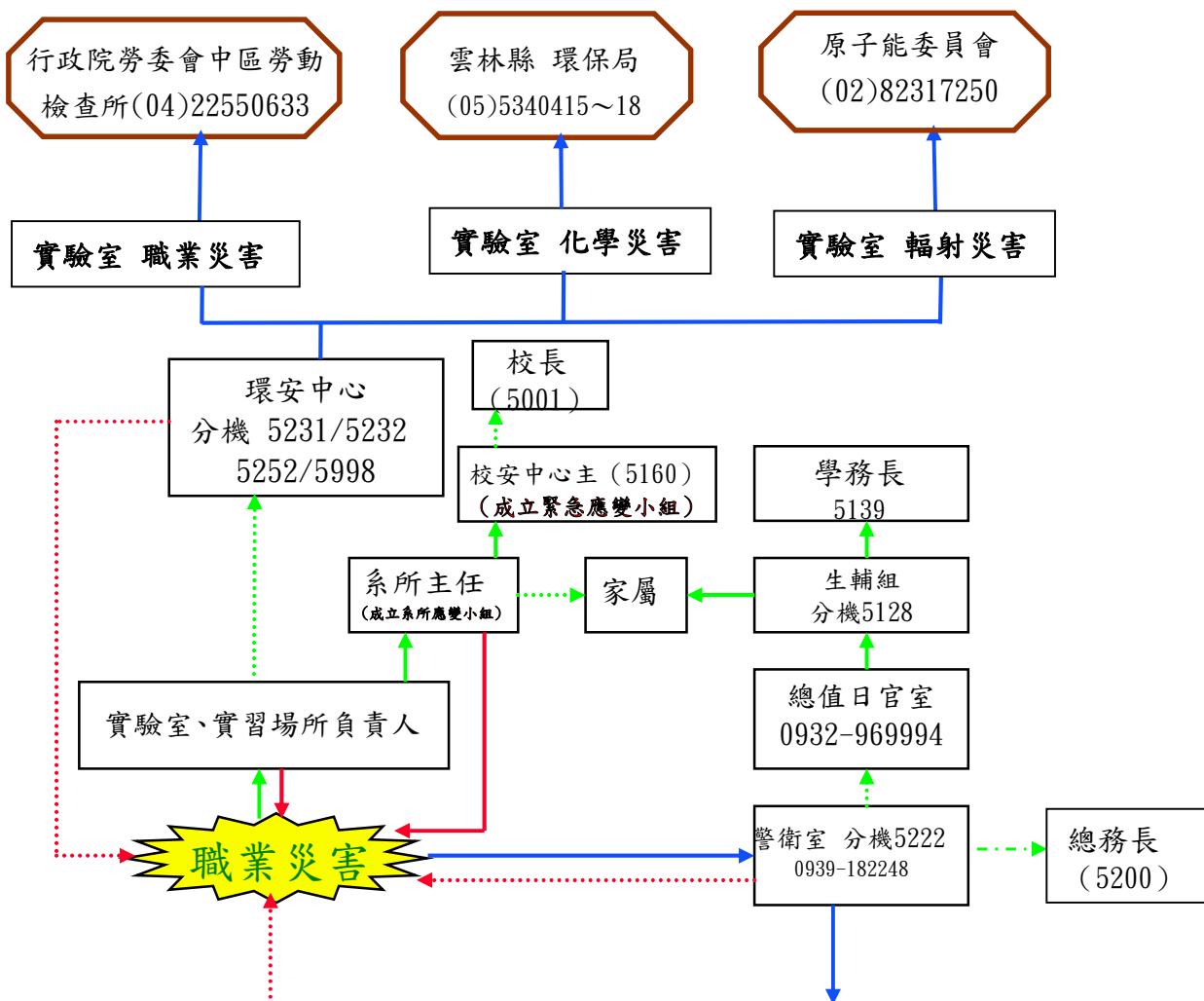


國立虎尾科技大學 職業災害通報處理流程

(適用場所：實習驗(室)、實習工廠，請列印張貼於上述場所出入口明顯處)



雲林縣醫療機構、緊急通報系統電話

天主教若瑟醫院 雲林縣虎尾鎮新生路74號 05-6337333

中國醫藥學院北港附設醫院(媽祖醫院) 雲林縣北港鎮新德路123號 05-7837901

台大醫院雲林分院 雲林縣斗六市雲林路2段579號 05-5323911

雲林縣消防局 雲林縣斗六市大學路三段100號 05-5325707

雲林縣環保局 雲林縣斗六市雲林路一段170號 05-5340415~18

虎尾派出所 虎尾鎮光復路151號 05-6322118 救護車、火警119

虎尾消防隊 虎尾鎮行政路10號 05-6322150

- 務必通報
- ⋯→
必要時通報
- 緊急處理
- ⋯→
協處理
- 尋求協助

國立虎尾科技大學 勞工安全衛生管理辦法 第二十五條 各適用場所如發生職業災害，單位主管及場所負責人，應即採取必要急救、搶救等措施，並實施調查、分析及作成紀錄。各適用場所發生下列職業災害之一時，應於一小時內通報環安中心，二十四小時內報告勞動檢查機構。

- 一、發生死亡災害者。
- 二、發生災害之罹難人數三人以上者。
- 三、氨、氯、氟化氫、光氣、硫化氫，二氧化硫等化學物質之洩漏，發生一人以上罹災勞工需住院治療者。

前項職業災害，除必要之急救、搶救外，非經司法機關或檢查機構許可，不得移動或破壞現場。

製發單位：環保及安全衛生中心